

SOLUȚII PENTRU MANAGEMENTUL TEMPERATURII PACIENTULUI



... quality for life

The 37Company este o companie cu renume mondial în domeniul hipotermiei și oferă 4 game complete de soluții inovatoare pentru **Managementul Temperaturii Pacientului**:

- **Sistem de încălzire forțată a aerului Mistral-Air®** prin pompare de aer cald în păturicile și costumele de încălzire
- **Fluido și Fluido Compact** - două unități complementare de încălzire a sângelui și a fluidelor
- **Fluido Irrigation** - încălzitor de fluide
- **Thermoflect** - izolare și terapie reflectorizantă

Sistemul de încălzire Mistral Air® este un dispozitiv de încălzire forțată a aerului ce cuprinde o unitate de încălzire și o varietate de păturici pentru pacient. Este conceput pentru ridicarea și menținerea temperaturii pacientului prin încălzirea suprafeței.



Unitatea de încălzire Mistral-Air® Plus este foarte puternică, silențioasă și asigură o temperatură constantă a pacientului în decurs de doar 60 de secunde. Temperatura de pornire implicită a unității de încălzire Mistral-Air® Plus de 38°C asigură începerea imediată a tratamentului și reduce riscul de producere a erorilor umane.

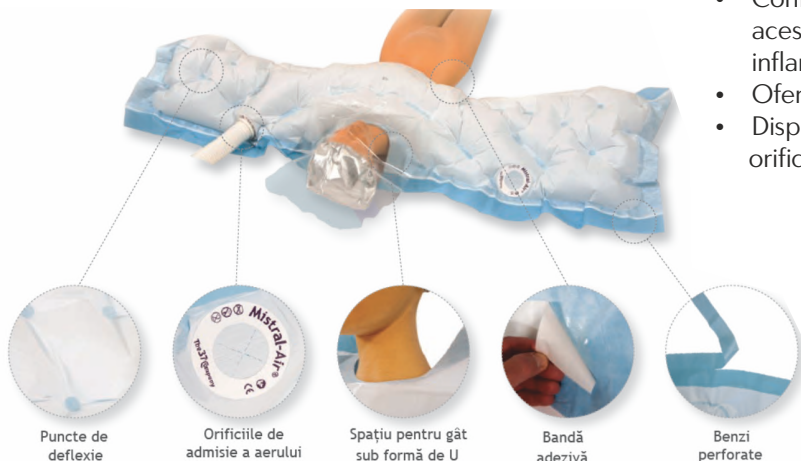
În plus față de alarma pentru depășirea temperaturii, alarma pentru scăderea temperaturii sub limitele admisibile constituie un standard pentru siguranță ce garantează faptul că pacientul va atinge temperatura setată.

Filtrul HEPA premium furnizează aer curat, similar celui furnizat de sistemele de ventilație din sala de operație, și este foarte ușor de înlocuit.

Păturicile **Mistral-Air® Plus**

Păturicile Mistral-Air® Plus asigură o încălzire superioară, utilizând difuzia controlată ce previne obstrucția fluxului de aer și plutirea saltelei. Oferă o acoperire completă a corpului pacientului și este ideală pentru utilizarea în tratamentul pre-operator (în chirurgia capului și a gâtului) și ATI.

- Designul unic, orificiile multiple de admisie a aerului, utilizarea și poziționarea ușoară fac din aceste păturici un produs de calitate superioară.
- Sunt de unică folosință și îndeplinesc cerințele privind siguranța pacienților.
- Confecționate dintr-un material moale, nețesut, acestea nu conțin latex, sunt non-alergene, non-inflamabile și nu se scâmoșează.
- Oferă confort maxim utilizatorului și pacientului.
- Dispun de bandă adezivă pentru fixare optimă și orificii suplimentare de admisie a aerului.





Număr articol	MA1100-EU
Tensiune, Frecvență, Curent	220-240 VAC, 50/60 Hz, 3A
Putere medie	525 W
Dimensiuni	276 mm x 385 mm x 239 mm
Greutate	± 6.0 kg
Lungime furtun	1.8 m
Lungime cablu de alimentare	4.0 m
Temperatură setată	32°C, 38°C, 43°C sau aer ambiant
Filtrare (HEPA)	0.3 μm 99.99% / 0.2 μm 99.86%
Garanție limitată	2 ani
Clasificare IEC 60601-1	Clasa I, tip BF (Body Floating)
Clasificare IEC 60529	IP 21
Clasificare 93/42/EEC și 2007/47/EC	Clasa IIb

Stativ cu coș Mistral-Air®

Număr articol	MA5100-C
Dimensiuni stativ	675 mm înălțime, Ø 25 mm
Dimensiuni bază	Ø 600 mm
Roți	5 fără latex, cu frâne
Dimensiuni coș	195 mm x 295 mm x 250 mm
Greutate	± 4.4kg





Păturicile reflectorizante Mistral-Air® Plus dispun de un strat superior reflectorizant, asigurând creșterea capacității de încălzire și reflectarea căldurii radiante a corpului pacientului, menținând astfel temperatura. Tehnologia reflectorizantă permite utilizarea pasivă pentru etapele pre- și post-operatorii.



Păturicile de specialitate Mistral-Air® au fost proiectate pentru anumite intervenții chirurgicale și oferă mai multe opțiuni de poziționare. Păturicile pentru acces chirurgical sunt disponibile în varianta sterilă.



Costumele Mistral-Air® au următoarele caracteristici:

- Ușor de folosit, cu închidere pe spate, asemănătoare unor halate
- Acoperă în întregime brațele și picioarele
- Ideale pentru preîncălzire
- Potrivite în tratamentul pre-operator pentru încălzirea corpului - partea superioară și/sau inferioară (simultan)
- Potrivite în tratamentul post-operator, reatașate și pentru acoperire completă

MA0290 / (280)
Acces chirurgical (steril)
2200 x 1070 mm



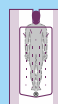
MA0290
Acces chirurgical inferior
1650 x 1270 mm



MA0510
Tubular
1750 x 150 mm



MA2220
Adult Plus
2180 x 1270 mm



MA2230
Pediatric Plus
1450 x 1020 mm



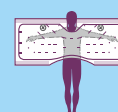
MA2240
Neonatal Plus
1270 x 640 mm



MA2250
Parte inferioară Plus
1270 x 1020 mm



MA2260
Parte superioară Plus
2010 x 760 mm



MA2265
Jumătatea superioară Plus
1600 x 760 mm



MA2270
Tors Plus
1240 x 760 mm



MA2400
Partea inferioară completă Plus - sub pacient
2200 x 900 mm



MA2450
Jumătatea inferioară Plus - sub pacient
1680 x 900 mm



Modele Pături reflectorizante Mistral-Air®

MA0320
Adult
2180 x 1270 mm



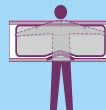
MA0350
Parte inferioară
1420 x 1020 mm



MA0330
Pediatric
1450 x 1020 mm



MA0360
Parte superioară
2000 x 760 mm



MA0400
Parte inferioară completă - sub pacient
2150 x 1020 mm



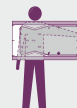
MA0450
Parte inferioară - sub pacient
1630 x 1020 mm



MA0340
Neonatal
850 x 760 mm



MA0365
Jumătatea superioară
1600 x 760 mm





Cheia pentru o încălzire optimă este de a acoperi corpul cât mai repede posibil, pe o suprafață cât mai mare și pe o perioadă cât mai lungă. Mai mult decât atât, brațele și picioarele sunt în egală măsură componente importante ale compartimentului termic periferic.

Costum pentru preîncălzire Mistral-Air®

- Ideal pentru pre-încălzire în intervențiile chirurgicale zilnice
- Material moale neșesut
- Elemente de fixare velcro la mânecile brațului



**Răscroială
Velcro ajustabilă**



**Acces complet
spate**



și

sau

sau

sau

și

Costum pentru încălzire Premium Mistral-Air®

- Ideal pentru intervenții chirurgicale cu risc ridicat de hipotermie
- Pentru încălzire activă și pasivă
- Strat superior reflectorizant

Caracteristici premium:



Răscroială fină la baza gâtului



Laterale de fixare Velcro



Buzunar confortabil



Bandă adezivă



Costum încălzire Mistral-Air® (Ma17xx)

Costum încălzire Premium (MA16xx)

Număr articol

Dimensiuni

Încălțăminte Mistral-Air®

MA1710 / MA1610

Redus ≤ 165 cm

Ma1800 - mărime universală

MA1720 / MA1620

Medie 165 - 180 cm

MA1730 / MA1630

Mare 180 - 195 cm

MA1740 / MA1640

Foarte mare ≥ 195 cm



Sistem Fluido® AirGuard - încălzitor pentru sânge și fluide

Încălzitorul de sânge și fluide - Fluido® AirGuard are la bază tehnologia cu infraroșu, o metodă ce previne contaminarea. Unitatea Fluido® asigură încălzirea la temperatura dorită în doar 30 de secunde și este potrivită pentru toate aplicațiile; de la anestezia standard până la asigurarea unor debite mari, în cazul traumelor.

Sistemul **Fluido® AirGuard** este alcătuit din:

- Încălzitor de sânge și fluide
- AirGuard
- Camere de presiune
- Compresor
- Stativ

Stativ Fluido®

- Tub de aer integrat
- 5 roți cu frâne
- Design stabil

Cameră de presiune Fluido®

- Pentru pungi de 500 ml și 1000 ml
- Regulator de presiune (0-300mmHg)

Încălzitor fluide și sânge Fluido®

- Clasificare CF (Cardiac Floating)
- Temperatură setată reglabilă 30°C - 39°C
- Indicator de volum și flux

Fluido® Air Guard

- Detectarea aerului
- Dispozitiv de închidere automată
- Clasificare CF (Cardiac Floating)

Siguranță Rapiditate Control

- Alarmă inteligentă
- Cardiac Floating
- Tehnologie cu infraroșu
- Conceptul casetă ușor de transportat
- Măsurarea temperaturii în linie
- Setarea temperaturii reglabile

Compresor Fluido®

- silențios
- De mare putere
- Clasificare CF (Cardiac Floating)



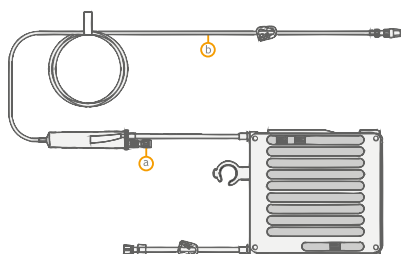


Seturile de consumabile Fluido® sunt foarte ușor de înlocuit. Caseta se scoate ușor și poate fi transportată odată cu pacientul la salonele ce dispun de unitate Fluido®. Se pornește Fluido® și se introduce caseta. Este nevoie doar de un singur set de consumabile pentru fiecare pacient.

Seturile de consumabile Fluido® conțin o casetă rigidă de înaltă calitate și un tub prevăzut cu supapă de retur. Prin urmare, seturile de consumabile Fluido® sunt ușor de manevrat și previn curgerile în sens invers.

Fluido® Set Standard

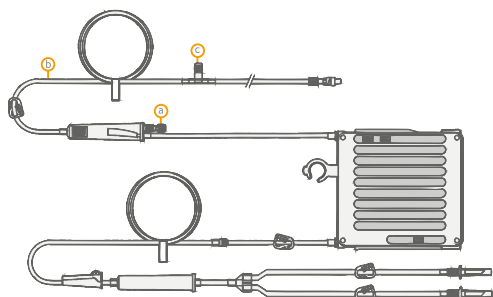
Cod articol 671200



- a. Eliberare manuală a aerului
 - b. Linie pacient (1500 mm)
- Debit max.: 650 ml/min*
Debit normotermic: 20-400 ml/min*
Volum de amorsare: 90 ml
Supapă de retur

Fluido® Set Trauma

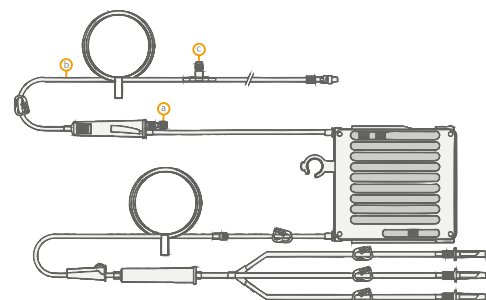
Cod articol 671500



- a. Eliberare manuală a aerului
 - b. Linie pacient (1500 mm)
 - c. Port administrare
- Debit max.: 800 ml/min*
Debit normotermic: 20-750 ml/min*
Filtru: 200 μm
Volum de amorsare: 145 ml
Supapă de retur

Fluido® Set Trauma Plus

Cod articol 671700



- a. Eliberare manuală a aerului
 - b. Linie pacient (2000 mm)
 - c. Port administrare
- Debit max.: 1100 ml/min*
Debit normotermic: 30-650 ml/min*
Filtru: 200 μm
Volum de amorsare: 155 ml
Supapă de retur

Flux liber (fără cateter atașat) cu 300 mmHg, temperatura de intrare a fluidului 20°C, debit normotermic între 36°C și 37.5°C.

Sistemul Fluido Air® Guard

Încălzitor fluide și sânge Fluido®



Cod articol	651230
Tensiune	220-240 VAC
Frecvență	50/60 Hz
Curent	6 A
Capacitate	1400 W
Dimensiuni	387 mm x 215 mm x 255 mm
Greutate	± 9.5 kg
Temperatura setată	30–39°C (la capătul liniei)
Unitatea de creștere a temperaturii	1°C
Clasificare (MDD 93/42/EEC)	Clasa IIb
Clasificare (IEC 60601-1)	Clasa I, Cardiac Floating (CF)
Clasificare (IEC 60529)	IPX1

Fluido® Air Guard



Cod articol	660400
Tensiune	220-240 VAC
Frecvență	50 hz
Putere maximă	25 VA
Dimensiuni	310 mm x 150 mm x 190 mm
Greutate	± 4.5 kg
Clasificare (MDD 93/42/EEC)	Clasa IIb
Clasificare (IEC 60601-1)	Clasa I, Cardiac Floating (CF)
Clasificare (IEC 60529)	IPX1

Camere de presiune Fluido®



Cod articol	660300
Suprapresiune maimă	300 mmHg ± 10%
Dimensiuni	370 mm x 400 mm x 150 mm
Greutate	± 4.2 kg
Interval presiune atmosferică	de la 50 kPa la 106 kPa
Clasificare (MDD 93/42/EEC)	Clasa IIa
Clasificare (IEC 60529)	IPX1

Compresor și stativ Fluido®



Cod articol	660200
Tensiune	220-240 VAC
Frecvență	50 Hz
Putere max	70 VA
Debit de aer	18 litri /min (descărcat)
Presiune maximă	0.7 bar / 525mmHg
Nivel de zgomot	45 dBA
Dimensiuni	210 mm x 150 mm x 150 mm
Greutate	± 2.5 kg
Clasificare (MDD 93/42/EEC)	Clasa I
Clasificare (IEC 60601-1)	Clasa I, Cardiac Floating (CF)
Clasificare (IEC 60529)	IPX1

Cod articol	660300 - B
Înălțime reglabilă	1914-2236 mm
Dimensiuni stativ	Ø 38 mm
Dimensiuni bază	Ø 630 mm
Roți	5, antistatice, fără latex, 5 frâne



Unul dintre factorii care pot genera hipotermie involuntară este administrarea intravenoasă (IV) de fluide reci. Încălzirea sângelui și a fluidelor ajută la menținerea normotermiei și contribuie la obținerea unui rezultat pozitiv pentru pacient.

Fluido® Compact este un sistem ușor de utilizat, sigur și eficient, cu o performanță remarcabilă în încălzirea zilnică a fluidelor și a sângelui.

Ușor de utilizat

Dispune de panou de control intuitiv și se acționează cu ajutorul unui singur buton. Fluidio® Compact încălzește fluidele rapid la temperatura indicată. Setul de unică folosință este format dintr-o casetă și o linie de pacient de 40 cm și are un volum de amorsare de numai 3 ml.



Sigur

Software-ul integrat oferă siguranță maximă pacientului printr-un sistem de control independent și senzori multipli de temperatură. Asigură o încălzire precisă și sigură pentru încălzirea zilnică a fluidelor și a sângelui.

Eficient

Dispozitivul nu necesită mentenanță și contribuie la reducerea costurilor operaționale. Setul de unică folosință se înlocuiește și poate fi deplasat cu ușurință odată cu pacientul între sistemele Fluidio® Compact disponibile.

Sistemul Fluidio® Compact | Cod articol 650000

Modulul de control Fluidio® Compact și Modulul de încălzire Fluidio® Compact



Modul de control Fluidio® Compact

Dimensiuni și greutate	285 x 120 x 195 mm, 1700 g
Tensiune	100 – 240V ~ (50/60 Hz)
Putere maximă	160 W
Clasificare (IEC 60529)	IP X1
Clasificare (IEC 60601-1)	Clasa II, BF
Clasificare (MDD 93/42/EEC)	Clasa IIb

Modul de încălzire Fluidio® Compact

Dimensiuni și greutate	165 x 75 x 50 mm, 450 g
Interval de temperatură	39°C ± 2°C
Clasificare (IEC 60529)	IPX4
Clasificare (IEC 60601-1)	Clasa II, BF
Clasificare (MDD 93/42/EEC)	Clasa IIb

Setul standard Fluidio® Compact | Cod articol 672000

Volum de amorsare	3 ml
Lungime tub pacient	400 mm
Interval de valori debit	5 – 100 ml/min ³ (300 - 6000 ml/h)
Debitul maxim	≥ 400 ml/min ⁴
Presiune maximă	300 mmHg
Schimbător de căldură	Placă din aluminiu acoperită cu Parylene
Cantitate cutie	120 (4 x 30 bucăți)

Seturile sunt disponibile fără DEHP și nu conțin componente din latex





Fluido® Irrigation

Este potrivit pentru toate aplicațiile, de la urologie la ginecologie și ortopedie. Temperatura fluidului normotermic este garantată și la utilizarea fluidelor de irigare de mare volum, care ajută la prevenirea hipotermiei.

Beneficii pentru pacient

O temperatură bazală stabilă a corpului este esențială pentru pacienți. Acesta va reduce sângerarea și va accelera recuperarea.

Beneficii pentru specialiști

Se conectează sistemul și se începe procedura chirurgicală fără ca doctorul să-și modifice tehnica de lucru. Se poate regla temperatura în funcție de nevoile chirurgicale, de la 30°C până la 39°C.



Încălzitor de fluide Fluido® Irrigation

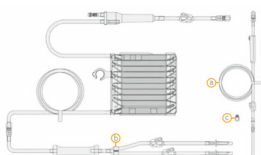
Cod articol	651230-I
Temperatură setată reglabilă	30-39°
Tensiune, Curent, Putere max., Frecvență	220-240 VAC, 6 A, 1400 W, 50/60 Hz

Fluido® Powerlifter II

Cod articol	660100-B
Înălțime reglabilă	150-265 cm
Greutate de ridicare	30 kg

Set URO Fluido® Irrigation

Cod articol	670800-B (setul complet conține a, b și c)
Debit normotermic ($\geq 36^\circ \text{C}$)	50-680 ml/min
Linie pacient	2000 mm
Volum de amorsare	220 ml
Presiune	până la 300 mmHg

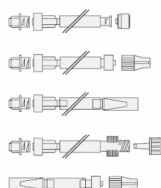


Este disponibil și separat:

- a. Linie pacient URO Fluido® Irrigation Nr. art. 680801-B
- b. Set Spike URO Fluido® Irrigation Nr. art. 680803-B
- c. Capăt-mamă URO Fluido® Irrigation Nr. art. 680804

Conectori Fluido® Irrigation

Conectorii Fluido® Irrigation sunt concepuți pentru a conecta Setul URO Fluido® Irrigation la o pompă de irigare.



Conector-mamă Fluido® Irrigation	Cod articol 680910
Conector-tată Fluido® Irrigation	Cod articol 680911
Conector canal Fluido® Irrigation	Cod articol 680912
Conector cateter Fluido® Irrigation	Cod articol 680913
Conector-tată URO Fluido® Irrigation	Cod articol 680805