

## MMSlog® Cărucior multifuncțional Soluții complete

Căruciorul multifuncțional MMSlog®, are un corp pliat din tablă de oțel cu acoperire epoxidică (3 culori disponibile), o parte superioară și o bază din polimer plastic (ABS) și roți cu diametru de 4 x 125 mm. Sertarele frontale sunt disponibile pe 3 înălțimi și sunt echipate cu șine de ghidare telescopice care permit deschiderea completă a sertanului, pentru acces mai ușor la produse. Căruciorul este prevăzut, de asemenea, cu capac pentru sertar ABS (3 culori disponibile), iar tava este realizată conform standardului de 600 x 400 mm și poate fi separată ulterior și scoasă din sertar. Versatilitatea căruciorului constă în numeroasele accesorii disponibile, care pot fi adăugate în partea superioară, părțile laterale și spate.



Asistență medicală



Terapie intensivă



Urgență



Prelevare de probe

## MMSlog® Accesorii pentru cărucioare multifuncționale



Stand telescopic



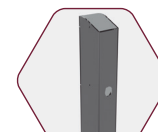
Coș de gunoi



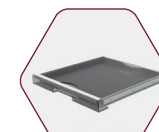
Suport container piese ascuțite



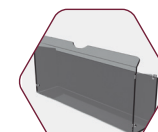
Suport cutie mănuși



Suport punji sterilizare cateter



Tavă retractabilă



Coș rabatabil



Accesorii suspendate:  
- Cărlige - Rack-uri cușuri rabatabile -  
- Rafturi



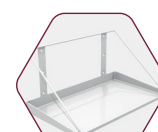
Raft defibrilator



Placă cardiologie CPR



Suport butelie de gaz



Raft unitate de aspirație



Sistem de blocare central sertar



Sistem de blocare electronic

Distribuitor:



**Medical Modular System S.A.**  
C/Llacuna 110 -112 Local 1  
08018 Barcelona  
Tel. +34 93 309 85 93  
Fax +34 93 300 39 74  
export@medicalmodularsystem.com

**Medical Modular System, LLC**  
Brickell Bayview Center  
80 SW 8th Street, Suite 2000  
Miami - FL 33130  
Tel. (1) 305-323-9195  
info.USA@medicalmodularsystem.com

[www.medicalmodularsystem.com](http://www.medicalmodularsystem.com)

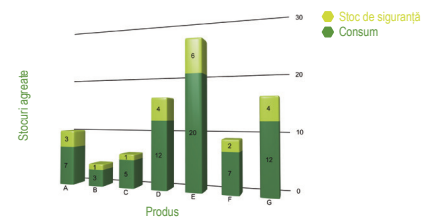


**SOLUȚII PENTRU SPITALE**



## MMSlog® Magazin de servicii - Sistem "Kanban"

Sistemul de inventar al depozitului pentru produse perisabile (nefarmaceutice), care este gestionat pe baza principiului Kanban și echipat cu funcții reglabile (conform ISO 3394), rafturi, hardware de scanare a comenzilor (scanner PDA la fața locului sau scanner Kanban Box la distanță) și cu ajutorul software-ului de gestionare a stocurilor Kanban Manager, permite biroului central și depozitului menționat să crească capacitatea de stocare, aplicând principiul FIFO (primul intrat, primul ieșit) în mod absolut pentru a preveni stocurile expirate și pentru a atinge o valoare maximă de „consum egal al comenzilor”.



**Stoc agreat de produse.** La fiecare magazin de consumabile, fiecare produs/ referință este disponibil(ă) într-o cantitate definită drept „Stoc agreat”, care este calculat pe baza consumului între intervale de aprovizionare (zilnic, la fiecare 3 zile sau săptămânal), plus un stoc de siguranță de 30-40%.



### 1 Depozitare

**Depozitare în „compartiment dublu” convenit.** Fiecare articol din magazinul de servicii este repartizat într-o locație unică, cu un compartiment dublu (coș), unde fiecare compartiment depozitează ½ din stocul convenit pentru acel articol.

Notă: Principiul Kanban, conform criteriilor logistice, poate fi efectuat fie de la stânga la dreapta (L/R), fie din față în spate (F/B).



### 2 Selectare

**Selectarea produsului.** Fiecare compartiment este prevăzut cu o etichetă de identificare **verde** sau **roșie** în partea frontală. Serviciul de asistență medicală asigură selectarea implicită a produsului întotdeauna dintr-un compartiment cu etichetă **verde**.



### 3 Comenzi

Sertarul gol reprezintă comanda efectuată. De îndată ce primul compartiment devine gol, efectul vizibil al compartimentului gol informează personalul de asistență medicală că trebuie să efectueze o comandă de re aprovizionare. Pentru a face acest lucru, acesta trebuie să scoată eticheta verde (din primul sertar) și să o introducă în Kanban Box MMSlog care va emite un semnal sonor pentru a confirma utilizatorului că eticheta RFID a fost scanată corect.



### 4 Scanare

**Scanarea comenzilor.** Cu o simplă descărcare, toate datele de pe etichetă scanate de către Kanban Box pentru orice depozit/unitate dată (pe baza unei frecvențe convenite) pot fi trimise în sistemul Kanban Management Software și în urma confirmării sunt emise comenzile de pregătire (comenzi tipărite), sau un fișier de interfață va fi generat, gata de a fi capturat de software-ul Central Warehouse Management (CWM).



### 5 Reaprovizionare

**Reaprovizionarea cu produse** – Personalul de logistică sau de asistență auxiliară din depozitul de servicii trebuie să așeze eticheta verde în fața sertarului gol, întorcând eticheta roșie în fața sertarului gol, întorcând eticheta verde din Kanban Box în partea din față a compartimentului utilizat (cel mai vechi lot). Noul stoc este apoi plasat în compartimentul gol, asigurându-se astfel repetarea ciclului.



### Comenzi urgente

**Comenzi urgente (reaprovizionarea ambelor compartimente).** Când personalul de asistență medicală este conștient de o posibilă lipsă de stoc, poate scoate eticheta roșie (din al doilea sertar) situat în sertarul în curs de utilizare și să o introducă în Kanban Box MMSlog®, care va detecta că o comandă urgentă a fost efectuată și produsul va fi comandat automat pentru depozit/unitate, astfel încât reaprovizionarea va ajunge în termen de 24 de ore.

## MMSlog® Sistem modular



ABS opac sau transparent

Capacitate de încărcare de 25 Kg

Fixare puternică a separatorului coșurilor

Fixare puternică a separatorului tăvii

Separatorul poate fi divizat

Fixare puternică a separatorului divizat

## MMSlog® Așezarea pe rafturi modulare



Soluție minimalistă și economică

Șine de ghidare culisante ABS

Ușor de asamblat

Picioare reglabile

Nu sunt necesare instrumente pentru ajustarea raftului

Capacitate ridicată de încărcare a raftului (200 kg)

## MMSlog® Dulap modular

Ambalare sub formă de kit

Ușă dotată cu fereastră transparentă

Panou/ghidaj interior cu roți

Înclinare 45° a coșului când este tras

Panouri exterioare rezistente la umezeală

Suprafața de lucru continuă cu margini drepte



Înclinare 45° a coșului  
când este tras



## MMSlog® Sistem de scanare la distanță

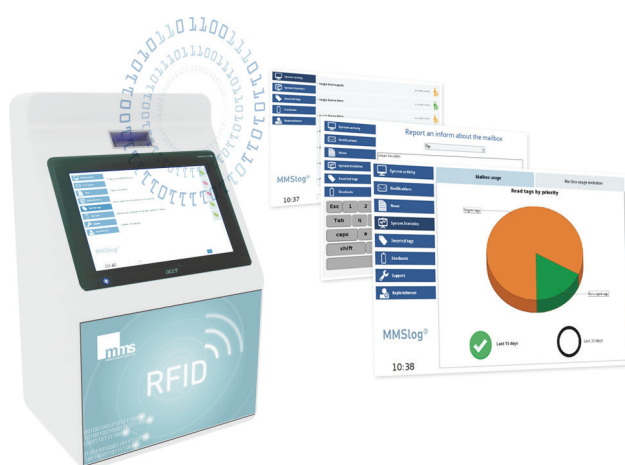
Tehnologia RFID (gama UHF 865-868) a permis sectorului medical să dezvolte soluții la distanță pentru scanarea etichetelor și a comenzilor făcute de un depozit și prelucrate în depozitul central. Aceste soluții s-au dovedit a fi extrem de utile în centrele medicale la scară largă și în punctele de scanare din locațiile situate departe de depozitul central, deoarece elimină nevoia personalului de asistență medicală să efectueze deplasări lungi pentru a efectua scanări de coduri de bare.

## MMSlog® Versatilitatea căruciorului modular pe roți

Căruciorul modular MMSlog® reprezintă o gamă completă de cărucioare deschise sau închise pentru depozitarea, transportul și distribuția produselor medicale. Căruciorul modular MMSlog® are dimensiuni standard în conformitate cu ISO3394, este confecționat din tablă de oțel sau tub de oțel cu acoperire epoxidică și dispune de șine de ghidare sau panouri de ghidare concepute pentru utilizarea de module de 600 x 400 mm. În funcție de model și tip, căruciorul are înălțimi diferite și este format din 1, 2 sau 3 corpuri sau secțiuni.

## MMSlog® Sistem de dulapuri inteligente

Unitățile de stocare inteligente (MMSlog® Smart Cabinets System) s-au dovedit a fi o soluție eficientă pentru gestionarea logistică a articolelor din stoc care nu sunt stocabile sau care au un cost ridicat (de exemplu, implanturi, părți ale corpului protectice, catetere etc.) cu utilizarea controlului accesului la produs (managementul utilizatorului) și alocarea fiecărui produs unui anumit pacient (gestionarea controlului costurilor) și a unei cerințe pentru ca toate numerele de referință, cantitățile și numerele de lot să fie înregistrate în timpul distribuției și returnării produsului (pentru trasabilitate și responsabilitate). Odată cu includerea recentă a tehnologiei RFID în sistemul de dulapuri inteligente MMSlog®, centrele medicale pot implementa o gestionare pasivă și 100% obiectivă a trasabilității, în același timp simplificând procesul de eliminare și returnare a produselor pentru utilizator.



Sistem de scanare RFID Kanban Box MMSlog®



Cărucior modular închis MMSlog®



Cărucior modular auxiliar MMSlog®



Cărucior modular deschis MMSlog®

